

คำรับรองการปฏิบัติงาน คณะเกษตรศาสตร์
มหาวิทยาลัยเชียงใหม่ ปีงบประมาณ 2555

ระดับคะแนนของผลการประเมิน

ระดับคะแนน	ผลการประเมิน	ค่าสีแปลผล Cockpit
4.5100 – 5.0000	ดีมาก	
3.5100 – 4.5000	ดี	
2.5100 – 3.5000	พอใช้	
1.5100 – 2.5000	ต้องปรับปรุง	
0.0000 – 1.5000	ต้องปรับปรุง เร่งด่วน	

ตารางสรุปตัวชี้วัดเพื่อการจัดทำคำรับรองการปฏิบัติงานของส่วนงาน มหาวิทยาลัยเชียงใหม่ ประจำปีงบประมาณ พ.ศ. 2555
ส่วนงาน คณะเกษตรศาสตร์ รอบ 3 เดือน (1 ตุลาคม 2554 - 31 ธันวาคม 2554)

ยุทธศาสตร์ / ตัวชี้วัด	หน่วยนับ	น้ำหนัก	เป้าหมาย	รอบ 3 เดือน ปีงบประมาณ 2555		
				ผลการดำเนินงาน	คะแนนที่ได้	คะแนนถ่วงน้ำหนัก
ยุทธศาสตร์ที่ 1 : พัฒนาการจัดการศึกษาอย่างมีคุณภาพในระดับสากล		30.00				0.2872
1.1 ความพึงพอใจของผู้ใช้บัณฑิตมหาวิทยาลัยเชียงใหม่	ระดับ	4.00	5	N/A	N/A	
1.2 ร้อยละของบัณฑิตมหาวิทยาลัยเชียงใหม่ที่ใ้ทำงานทำและประกอบอาชีพอิสระภายใน 1 ปี	ร้อยละ	4.00	85	83.40	4.6805	0.1872
1.4 ผลการตรวจสอบและประเมินการประกันคุณภาพการศึกษาภายในของส่วนงาน	ระดับ	4.00	5	N/A	N/A	
1.5 จำนวนผู้ต่อโอกาส ผู้พิการ และผู้มีความสามารถพิเศษที่รับเข้าศึกษาใน ส่วนงาน	คน	4.00	0	N/A	N/A	
1.6 จำนวนนักศึกษาต่างชาติทั้งหมดในแต่ละปี	คน	4.00	27	N/A	N/A	
1.7 ร้อยละของการพัฒนาหลักสูตรตามกรอบมาตรฐานคุณวุฒิระดับอุดมศึกษา (TOF)	ร้อยละ	4.00	50	8.33	1.0000	0.0400
1.10 จำนวนหลักสูตรสหกิจศึกษาที่เพิ่มขึ้น (ตัวชี้วัดเลือก)	หลักสูตร	3.00	1	0	1.0000	0.0300
1.11 จำนวนหลักสูตรสองภาษา (Bilingual) และหลักสูตรนานาชาติที่เพิ่มขึ้น (ตัวชี้วัดเลือก)	หลักสูตร	3.00	4	0	1.0000	0.0300
ยุทธศาสตร์ที่ 2 : พัฒนางานวิจัยและสร้างนวัตกรรมที่นำไปใช้ประโยชน์ในการเรียนการสอน การพัฒนาเศรษฐกิจ สังคม และความมั่นคงของท้องถิ่น ประเทศ และสากล		26.00				0.5311
2.1 จำนวนผลงานวิจัย นวัตกรรม หรืองานสร้างสรรค์ที่ตีพิมพ์ เผยแพร่ หรือนำไปใช้ประโยชน์ในระดับชาติหรือระดับนานาชาติ	ผลงาน/ชิ้นงาน	4.00	157	1	1.0000	0.0400
2.2 จำนวนบทความวิจัยที่ได้รับการอ้างอิง (Citation) ใน Refereed journal หรือในฐานข้อมูลระดับชาติหรือระดับนานาชาติ	บทความ	4.00	88	10	1.0000	0.0400
2.3 จำนวนเงินทุนวิจัย นวัตกรรม หรืองานสร้างสรรค์จากแหล่งทุนภายนอก/ภาคการผลิต	บาท	4.00	61,000,000	26,188,674	1.0000	0.0400
2.4 ร้อยละของอาจารย์และนักวิจัยที่ได้รับทุนอุดหนุนการทำวิจัย นวัตกรรม หรืองานสร้างสรรค์จากแหล่งทุนภายในและภายนอกต่ออาจารย์และนักวิจัยทั้งหมด (ปฏิบัติงานจริง)	ร้อยละ	4.00	80	63.89	1.7778	0.0711
2.5 จำนวนโครงการวิจัยที่ร่วมบูรณาการกับประเทศกลุ่มอาเซียนและนานาชาติ (ตัวชี้วัดเลือก)	โครงการ	3.00	1	3	5.0000	0.1500
2.6 จำนวนผลงานวิจัย นวัตกรรม หรืองานสร้างสรรค์ที่ได้ยื่นขอจดทะเบียนสิทธิบัตร อนุสิทธิบัตร และลิขสิทธิ์ (ตัวชี้วัดเลือก)	ผลงาน/ชิ้นงาน	3.00	2	2	5.0000	0.1500
2.7 จำนวนผลงานวิจัย นวัตกรรม หรืองานสร้างสรรค์ที่ได้รับการจดทะเบียนสิทธิบัตร อนุสิทธิบัตร และลิขสิทธิ์ (ตัวชี้วัดเลือก)	ผลงาน/ชิ้นงาน	4.00	1	0	1.0000	0.0400
ยุทธศาสตร์ที่ 3 : พัฒนาการบริการวิชาการและการให้บริการบนฐานความต้องการของชุมชน และท้องถิ่น		9.00				0.2500
3.4 ระดับความสำเร็จของการจัดตั้งแหล่งเรียนรู้และบริการวิชาการด้านการเกษตร	ระดับ	4.00	5	5	5.0000	0.2000
3.5 จำนวนโครงการ/กิจกรรมที่ถ่ายทอดความรู้/บริการวิชาการและวิชาชีพที่ตอบสนองความต้องการพัฒนาและเสริมสร้างความเข้มแข็งของสังคม ชุมชน ประเทศชาติ และนานาชาติ	โครงการ/กิจกรรม	2.00	2,500	318	1.0000	0.0200
3.6 จำนวนรายได้จากการให้บริการวิชาการ	บาท	3.00	7,500,000	3,207,627	1.0000	0.0300
ยุทธศาสตร์ที่ 4 : มุ่งทำนุบำรุงศาสนา ศิลปวัฒนธรรม ประเพณีไทยท้องถิ่นล้านนาและกลุ่มชาติพันธุ์ และอนุรักษ์ทรัพยากรธรรมชาติและสิ่งแวดล้อม		5.00				0.0500
4.2 จำนวนโครงการ/กิจกรรมในการอนุรักษ์ พัฒนาพัฒนา และทำนุบำรุงศาสนา ศิลปวัฒนธรรม ประเพณีไทยท้องถิ่นล้านนา และกลุ่มชาติพันธุ์	โครงการ/กิจกรรม	2.50	43	6	1.0000	0.0250
4.5 จำนวนผลงานที่ส่วนงานได้ดำเนินการเพื่ออนุรักษ์/แก้ไข/ลดปัญหาสิ่งแวดล้อมให้กับชุมชนและสังคมภายนอกมหาวิทยาลัย	โครงการ	2.50	16	0	1.0000	0.0250
ยุทธศาสตร์ที่ 5 : พัฒนาความเป็นสากลของมหาวิทยาลัย		12.00				0.3000
5.1 จำนวนโครงการความร่วมมือหรือสร้างเครือข่ายกับสถาบันวิชาการต่างประเทศ (MOU)	โครงการ	3.00	8	7	3.0000	0.0900
5.2 จำนวนโครงการแลกเปลี่ยนอาจารย์ นักวิจัย บุคลากรสายปฏิบัติการ และนักศึกษานานาชาติ	โครงการ	3.00	7	2	1.0000	0.0300
5.3 จำนวนอาจารย์ นักวิจัย ผู้เชี่ยวชาญ หรือบุคลากรชาวต่างชาติที่ปฏิบัติงานใน ส่วนงาน	คน	3.00	1	0	1.0000	0.0300
5.5 จำนวนหลักสูตรที่มีความร่วมมือกับนานาชาติที่เพิ่มขึ้น (ตัวชี้วัดเลือก)	หลักสูตร	3.00	1	3	5.0000	0.1500
ยุทธศาสตร์ที่ 6 : พัฒนาระบบการบริหารจัดการที่ดีและมีประสิทธิภาพ		18.00				0.6295
6.2 ระดับความสำเร็จของการบริหารจัดการข้อมูลของส่วนงานในระบบ CMU-MIS ให้สามารถรองรับการตัดสินใจทางการบริหารได้อย่างถูกต้อง	ระดับ	2.50	5	5	5.0000	0.1250
6.5 ร้อยละของอาจารย์ที่มีคุณวุฒิปริญญาเอกหรือเทียบเท่าต่ออาจารย์ทั้งหมด	ร้อยละ	3.50	60	83.58	5.0000	0.1750
6.6 ร้อยละของอาจารย์ที่ดำรงตำแหน่งทางวิชาการ (ผู้ช่วยศาสตราจารย์) ต่ออาจารย์ทั้งหมด	ร้อยละ	3.50	40	23.88	2.9851	0.1045
6.7 ร้อยละของอาจารย์ที่ดำรงตำแหน่งทางวิชาการ (รองศาสตราจารย์และ ศาสตราจารย์) ต่ออาจารย์ทั้งหมด	ร้อยละ	3.50	35	37.31	5.0000	0.1750
6.8 ร้อยละของบุคลากรสายวิชาการ (อาจารย์และนักวิจัย) ได้รับการพัฒนาให้มีความรู้ ความสามารถในการสอน การวิจัย และทักษะในวิชาชีพต่อบุคลากรสายวิชาการทั้งหมด	ร้อยละ	2.50	90	53.15	1.0000	0.0250
6.9 ร้อยละของบุคลากรสายปฏิบัติการได้รับการพัฒนาให้มีความรู้ ความสามารถ และทักษะในการทำงานต่อบุคลากรสายปฏิบัติการทั้งหมด	ร้อยละ	2.50	80	50.94	1.0000	0.0250
รวม		100.00				2.0478

ตัวชี้วัด

1.1

คะแนน 1.0000



ความพึงพอใจของผู้ใช้บัณฑิตมหาวิทยาลัยเชียงใหม่

ช่วงเวลาการเก็บข้อมูล :: ปีงบประมาณ 2555

เป้าหมาย :: ระดับ 5

ผลลัพธ์ :: N/A

ไตรมาสที่	ผลการดำเนินงาน
1	N/A
2	
3	
4	

ตัวชี้วัด

1.2

คะแนน 4.6805



ร้อยละของบัณฑิตมหาวิทยาลัยเชียงใหม่ที่ได้งานทำ และประกอบอาชีพอิสระภายใน 1 ปี

ช่วงเวลาการเก็บข้อมูล :: ช่วงรับปริญญาปีงบประมาณ 2555

เป้าหมาย :: ร้อยละ 85

ผลลัพธ์ :: ร้อยละ 83.40

ไตรมาสที่	ผลการดำเนินงาน
1	ร้อยละ 83.40
2	
3	
4	

ตัวชี้วัด

1.4

คะแนน 1.0000



ผลการตรวจสอบและประเมินการประกันคุณภาพ
การศึกษาภายในของส่วนงาน

ช่วงเวลาการเก็บข้อมูล :: ใช้ผลตรวจประเมินของปีการศึกษา 2554

เป้าหมาย :: ระดับ 5

ผลลัพธ์ :: N/A

ไตรมาสที่	ผลการดำเนินงาน
1	N/A
2	
3	
4	

ตัวชี้วัด

1.5

คะแนน 1.0000



จำนวนผู้ด้อยโอกาส ผู้พิการ และผู้มีความสามารถ
พิเศษที่รับเข้าศึกษาในส่วนงาน

ช่วงเวลาการเก็บข้อมูล :: ปีการศึกษา 2555

เป้าหมาย :: 2 คน

ผลลัพธ์ :: N/A

ไตรมาสที่	ผลการดำเนินงาน
1	N/A
2	
3	
4	

ตัวชี้วัด

1.6

คะแนน 1.0000



จำนวนนักศึกษาต่างชาติทั้งหมดในแต่ละปี

ช่วงเวลาการเก็บข้อมูล :: ปีการศึกษา 2555

เป้าหมาย :: ระดับ 5

ผลลัพธ์ :: N/A

ไตรมาสที่	ผลการดำเนินงาน
1	N/A
2	
3	
4	

ตัวชี้วัด

1.7

คะแนน 1.0000



ร้อยละของการพัฒนาหลักสูตรตามกรอบมาตรฐาน
คุณวุฒิระดับอุดมศึกษา (TQF)

ช่วงเวลาการเก็บข้อมูล :: ปีงบประมาณ 2555

เป้าหมาย :: ร้อยละ 50

ผลลัพธ์ :: ร้อยละ 8.33

ไตรมาสที่	ผลการดำเนินงาน
1	ร้อยละ 8.33
2	
3	
4	

ตัวชี้วัด

1.10

คะแนน 1.0000



จำนวนหลักสูตรสหกิจศึกษาที่เพิ่มขึ้น (ตัวชี้วัดเลือก)

ช่วงเวลาการเก็บข้อมูล :: ปีงบประมาณ 2555

เป้าหมาย :: 1 หลักสูตร

ผลลัพธ์ :: 0 หลักสูตร

ไตรมาสที่	ผลการดำเนินงาน
1	0 หลักสูตร
2	
3	
4	

ตัวชี้วัด

1.11

คะแนน 1.0000



จำนวนหลักสูตรสองภาษา (Bilingual) และหลักสูตรนานาชาติที่เพิ่มขึ้น (ตัวชี้วัดเลือก)

ช่วงเวลาการเก็บข้อมูล :: ปีงบประมาณ 2555

เป้าหมาย :: 4 หลักสูตร

ผลลัพธ์ :: 0 หลักสูตร

ไตรมาสที่	ผลการดำเนินงาน
1	0 หลักสูตร
2	
3	
4	

ตัวชี้วัด

2.1

คะแนน 1.0000



จำนวนผลงานวิจัย นวัตกรรม หรืองานสร้างสรรค์ที่ตีพิมพ์ เผยแพร่ หรือนำไปใช้ประโยชน์ในระดับชาติหรือระดับนานาชาติ

ช่วงเวลาการเก็บข้อมูล :: ปีปฏิทิน 2555

เป้าหมาย :: 157 ผลงาน/ชิ้นงาน

ผลลัพธ์ :: 1 ผลงาน/ชิ้นงาน

ไตรมาสที่	ผลการดำเนินงาน
1	1 ผลงาน/ชิ้นงาน
2	
3	
4	

ตัวชี้วัด

2.2

คะแนน 1.0000



จำนวนบทความวิจัยที่ได้รับการอ้างอิง (Citation) ใน Refereed journal หรือในฐานข้อมูลระดับชาติหรือระดับนานาชาติ

ช่วงเวลาการเก็บข้อมูล :: ปีปฏิทิน 2555

เป้าหมาย :: 88 บทความ

ผลลัพธ์ :: 10 บทความ

ไตรมาสที่	ผลการดำเนินงาน
1	10 บทความ
2	
3	
4	

ตัวชี้วัด

2.3

คะแนน 1.0000



จำนวนเงินทุนวิจัย นวัตกรรม หรืองานสร้างสรรค์จากแหล่งทุนภายนอก/ภาคการผลิต

ช่วงเวลาการเก็บข้อมูล :: ปีงบประมาณ 2555

เป้าหมาย :: 61,000,000.00 บาท

ผลลัพธ์ :: 26,188,674.75 บาท

ไตรมาสที่	ผลการดำเนินงาน
1	26,188,674.75 บาท
2	
3	
4	

ตัวชี้วัด

2.4

คะแนน 1.7778



ร้อยละของอาจารย์และนักวิจัยที่ได้รับทุนอุดหนุนการทำวิจัย นวัตกรรม หรืองานสร้างสรรค์จากแหล่งทุนภายในและภายนอกต่ออาจารย์และนักวิจัยทั้งหมด (นับเฉพาะที่ปฏิบัติงานจริง)

ช่วงเวลาการเก็บข้อมูล :: ปีงบประมาณ 2555

เป้าหมาย :: ร้อยละ 80

ผลลัพธ์ :: ร้อยละ 63.89

ไตรมาสที่	ผลการดำเนินงาน
1	ร้อยละ 63.89
2	
3	
4	

ตัวชี้วัด

2.5

คะแนน 5.0000



จำนวนโครงการวิจัยที่ร่วมบูรณาการกับประเทศกลุ่ม
อาเซียนและนานาชาติ (ตัวชี้วัดเลือก)

ช่วงเวลาการเก็บข้อมูล :: ปีงบประมาณ 2555

เป้าหมาย :: 1 โครงการ

ผลลัพธ์ :: 3 โครงการ

ไตรมาสที่	ผลการดำเนินงาน
1	3 โครงการ
2	
3	
4	

ตัวชี้วัด

2.6

คะแนน 5.0000



จำนวนผลงานวิจัย นวัตกรรม หรืองานสร้างสรรค์ที่ได้
ยื่นขอจดทะเบียนสิทธิบัตร อนุสิทธิบัตร และลิขสิทธิ์
(ตัวชี้วัดเลือก)

ช่วงเวลาการเก็บข้อมูล :: ปีงบประมาณ 2555

เป้าหมาย :: 2 ผลงาน/ชิ้นงาน

ผลลัพธ์ :: 2 ผลงาน/ชิ้นงาน

ไตรมาสที่	ผลการดำเนินงาน
1	2 ผลงาน/ชิ้นงาน
2	
3	
4	

ตัวชี้วัด

2.7

คะแนน 1.0000



จำนวนผลงานวิจัย นวัตกรรม หรืองานสร้างสรรค์ที่
ได้รับการจดทะเบียนสิทธิบัตร อนุสิทธิบัตร และ
ลิขสิทธิ์ (ตัวชี้วัดเลือก)

ช่วงเวลาการเก็บข้อมูล :: ปีงบประมาณ 2555

เป้าหมาย :: 1 ผลงาน/ชิ้นงาน

ผลลัพธ์ :: 0 ผลงาน/ชิ้นงาน

ไตรมาสที่	ผลการดำเนินงาน
1	0 ผลงาน/ชิ้นงาน
2	
3	
4	

ตัวชี้วัด

3.4

คะแนน 5.0000



ระดับความสำเร็จของการจัดตั้งแหล่งเรียนรู้และบริการ
วิชาการด้านการเกษตร

ช่วงเวลาการเก็บข้อมูล :: ปีงบประมาณ 2555

เป้าหมาย :: ระดับ 5

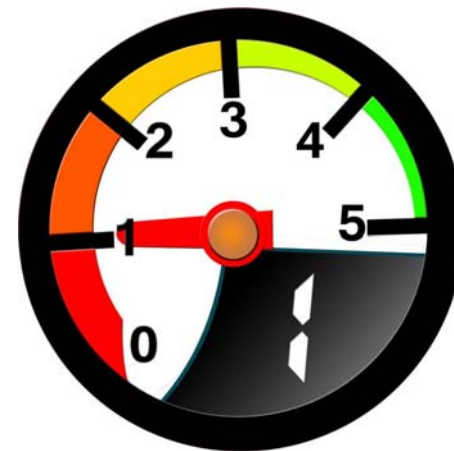
ผลลัพธ์ :: ระดับ 5

ไตรมาสที่	ผลการดำเนินงาน
1	ระดับ 5
2	
3	
4	

ตัวชี้วัด

3.5

คะแนน 1.0000



จำนวนโครงการ/กิจกรรมที่ถ่ายทอดความรู้/บริการ
วิชาการและวิชาชีพที่ตอบสนองความต้องการพัฒนา
และเสริมสร้างความเข้มแข็งของสังคม ชุมชน

ช่วงเวลาการเก็บข้อมูล :: ปีงบประมาณ 2555

เป้าหมาย :: 2,500 โครงการ/กิจกรรม

ผลลัพธ์ :: 318 โครงการ/กิจกรรม

ไตรมาสที่	ผลการดำเนินงาน
1	318 โครงการ/กิจกรรม
2	
3	
4	

ตัวชี้วัด

3.6

คะแนน 1.0000



จำนวนรายได้จากการให้บริการวิชาการประเทศชาติ
และนานาชาติ

ช่วงเวลาการเก็บข้อมูล :: ปีงบประมาณ 2555

เป้าหมาย :: 5,000,000 บาท

ผลลัพธ์ :: 3,207,627 บาท

ไตรมาสที่	ผลการดำเนินงาน
1	3,207,627 บาท
2	
3	
4	

ตัวชี้วัด

4.2

คะแนน 1.0000



จำนวนโครงการ/กิจกรรมในการอนุรักษ์ พัฒนาพัฒนา และทำนุบำรุงศาสนา ศิลปวัฒนธรรม ประเพณีไทย ท้องถิ่นล้านนา และกลุ่มชาติพันธุ์

ช่วงเวลาการเก็บข้อมูล :: ปีงบประมาณ 2555

เป้าหมาย :: 34 โครงการ/กิจกรรม

ผลลัพธ์ :: 6 โครงการ/กิจกรรม

ไตรมาสที่	ผลการดำเนินงาน
1	6 โครงการ/กิจกรรม
2	
3	
4	

ตัวชี้วัด

4.5

คะแนน 1.0000



จำนวนผลงานที่ส่วนงานได้ดำเนินการเพื่ออนุรักษ์/ แก้ไข/ลดปัญหาสิ่งแวดล้อมให้กับชุมชนและสังคม ภายนอกมหาวิทยาลัย

ช่วงเวลาการเก็บข้อมูล :: ปีงบประมาณ 2555

เป้าหมาย :: 16 โครงการ

ผลลัพธ์ :: 0 โครงการ

ไตรมาสที่	ผลการดำเนินงาน
1	0 โครงการ
2	
3	
4	

ตัวชี้วัด

5.1

คะแนน 3.0000



จำนวนโครงการความร่วมมือหรือสร้างเครือข่ายกับ
สถาบันวิชาการต่างประเทศ (MOU)

ช่วงเวลาการเก็บข้อมูล :: ปีงบประมาณ 2555

เป้าหมาย :: 8 โครงการ

ผลลัพธ์ :: 7 โครงการ

ไตรมาสที่	ผลการดำเนินงาน
1	7 โครงการ
2	
3	
4	

ตัวชี้วัด

5.2

คะแนน 1.0000



จำนวนโครงการแลกเปลี่ยนอาจารย์ นักวิจัย บุคลากร
สายปฏิบัติการ และศึกษานานาชาติ

ช่วงเวลาการเก็บข้อมูล :: ปีงบประมาณ 2555

เป้าหมาย :: 7 โครงการ

ผลลัพธ์ :: 2 โครงการ

ไตรมาสที่	ผลการดำเนินงาน
1	2 โครงการ
2	
3	
4	

ตัวชี้วัด

5.3

คะแนน 1.0000



จำนวนอาจารย์ นักวิจัย ผู้เชี่ยวชาญ หรือบุคลากร
ชาวต่างชาติที่ปฏิบัติงานในส่วนงาน

ช่วงเวลาการเก็บข้อมูล :: ปีงบประมาณ 2555

เป้าหมาย :: 1 คน

ผลลัพธ์ :: 0 คน

ไตรมาสที่	ผลการดำเนินงาน
1	0 คน
2	
3	
4	

ตัวชี้วัด

5.5

คะแนน 5.0000



จำนวนหลักสูตรที่มีความร่วมมือกับนานาชาติที่เพิ่มขึ้น
(ตัวชี้วัดเลือก)

ช่วงเวลาการเก็บข้อมูล :: ปีงบประมาณ 2555

เป้าหมาย :: 1 หลักสูตร

ผลลัพธ์ :: 3 หลักสูตร

ไตรมาสที่	ผลการดำเนินงาน
1	3 หลักสูตร
2	
3	
4	

ตัวชี้วัด

6.2

คะแนน 5.0000



ระดับความสำเร็จของการบริหารจัดการข้อมูลของส่วนงานในระบบ CMU-MIS ให้สามารถรองรับการตัดสินใจทางการบริหารได้อย่างถูกต้อง

ช่วงเวลาการเก็บข้อมูล :: ปีงบประมาณ 2555

เป้าหมาย :: ระดับ 5

ผลลัพธ์ :: ระดับ 5

ไตรมาสที่	ผลการดำเนินงาน
1	ระดับ 5
2	
3	
4	

ตัวชี้วัด

6.5

คะแนน 5.0000



ร้อยละของอาจารย์ที่มีคุณวุฒิปริญญาเอกหรือเทียบเท่าต่ออาจารย์ทั้งหมด

ช่วงเวลาการเก็บข้อมูล :: ปีงบประมาณ 2555

เป้าหมาย :: ร้อยละ 5

ผลลัพธ์ :: ร้อยละ 5

ไตรมาสที่	ผลการดำเนินงาน
1	ร้อยละ 5
2	
3	
4	

ตัวชี้วัด

6.6

คะแนน 2.9851



ร้อยละของอาจารย์ที่ดำรงตำแหน่งทางวิชาการ
(ผู้ช่วยศาสตราจารย์) ต่ออาจารย์ทั้งหมด

ช่วงเวลาการเก็บข้อมูล :: ปีงบประมาณ 2555

เป้าหมาย :: ร้อยละ 40

ผลลัพธ์ :: ร้อยละ 23.88

ไตรมาสที่	ผลการดำเนินงาน
1	ร้อยละ 23.88
2	
3	
4	

ตัวชี้วัด

6.7

คะแนน 5.0000



ร้อยละของอาจารย์ที่ดำรงตำแหน่งทางวิชาการ
(รองศาสตราจารย์และศาสตราจารย์) ต่ออาจารย์
ทั้งหมด

ช่วงเวลาการเก็บข้อมูล :: ปีงบประมาณ 2555

เป้าหมาย :: ร้อยละ 35

ผลลัพธ์ :: ร้อยละ 37.31

ไตรมาสที่	ผลการดำเนินงาน
1	ร้อยละ 37.31
2	
3	
4	

ตัวชี้วัด

6.8

คะแนน 1.0000



ร้อยละของบุคลากรสายวิชาการ(อาจารย์และนักวิจัย) ได้รับการพัฒนาให้มีความรู้ ความสามารถในการสอน การวิจัย และทักษะในวิชาชีพต่อบุคลากรสายวิชาการ

ช่วงเวลาการเก็บข้อมูล :: ปีงบประมาณ 2555

เป้าหมาย :: ร้อยละ 90

ผลลัพธ์ :: ร้อยละ 53.15

ไตรมาสที่	ผลการดำเนินงาน
1	ร้อยละ 53.15
2	
3	
4	

ตัวชี้วัด

6.9

คะแนน 1.0000



ร้อยละของบุคลากรสายปฏิบัติการได้รับการพัฒนาให้มีความรู้ ความสามารถ และทักษะในการทำงานต่อบุคลากรสายปฏิบัติการทั้งหมด

ช่วงเวลาการเก็บข้อมูล :: ปีงบประมาณ 2555

เป้าหมาย :: ร้อยละ 80

ผลลัพธ์ :: ร้อยละ 50.94

ไตรมาสที่	ผลการดำเนินงาน
1	ร้อยละ 50.94
2	
3	
4	