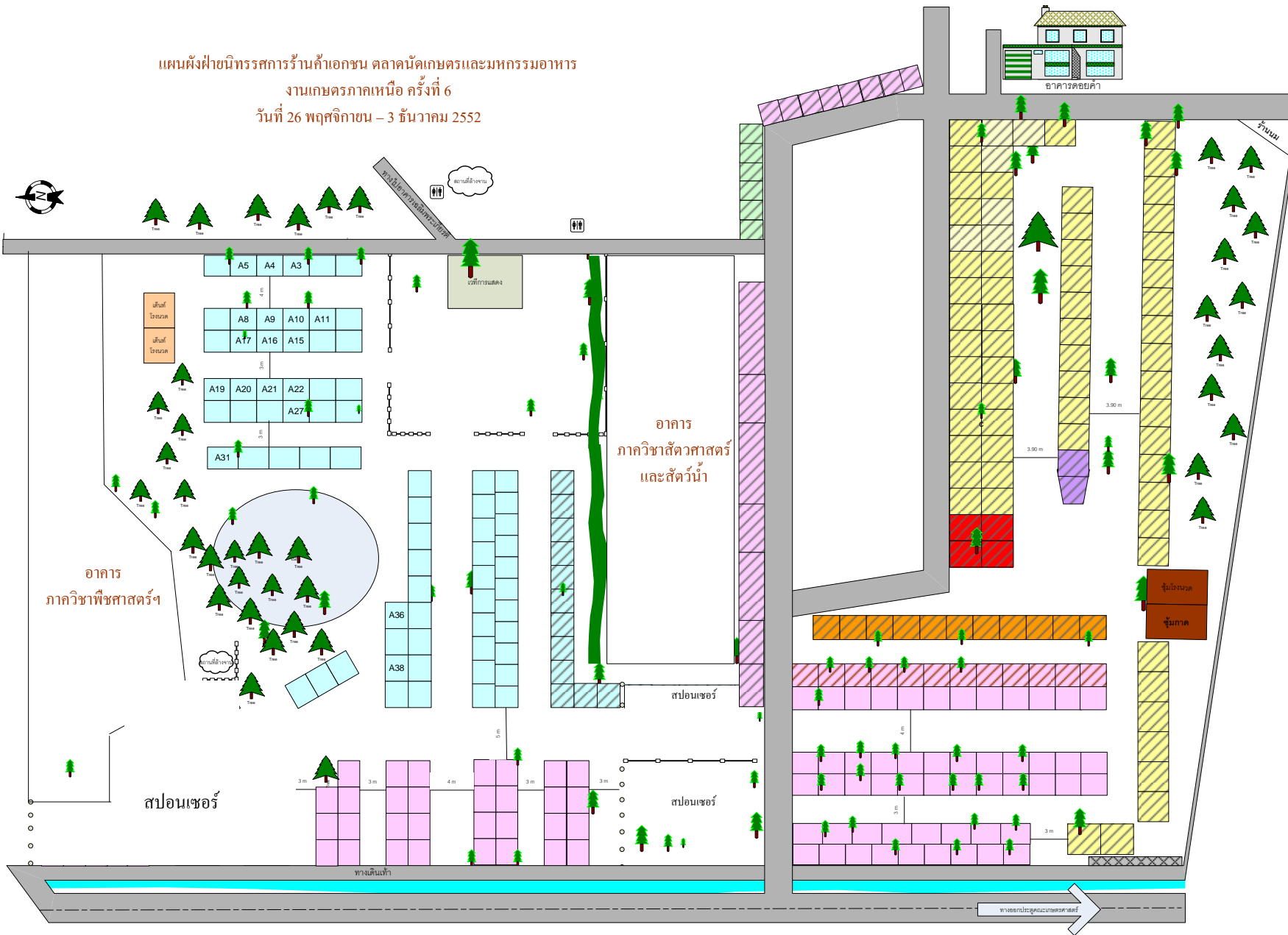


แผนผังฝ่ายนิทรรศการร้านค้าเอกชน ตลาดนัดเกษตรและมหกรรมอาหาร
งานเกษตรภาคเหนือ ครั้งที่ 6
วันที่ 26 พฤศจิกายน – 3 ธันวาคม 2552



- A** โซน A อาหาร (ขนาด 3 x 3 m)
A1-A84 = 84 ล็อก
ราคาล็อกละ 3,500 บาท
- B** โซน B เบ็ดเตล็ด (ขนาด 3 x 3 m)
B31-B147 = 104 ล็อก
ราคาล็อกละ 3,500 บาท
- C** โซน C ต้นไม้ (ขนาด 4 x 4 m)
C1-C34, C38-C69 = 66 ล็อก
ราคาล็อกละ 3,500 บาท
- C** โซน C ต้นไม้ (ขนาด 4 x 4 m)
C36, C37, C70, C71 = 4 ล็อก
ราคาล็อกละ 4,000 บาท
- C** โซน C ต้นไม้ (ขนาด 28 ตารางเมตร)
C35 = 1 ล็อก
ราคาล็อกละ 7,500 บาท
- C** โซน C ต้นไม้ (ขนาด 3 x 3 m)
C72-C82 = 11 ล็อก
ราคาล็อกละ 4,000 บาท

รวมทั้งหมด = 270 ล็อก

ติดต่อฝ่ายร้านค้า โทร. 053-944090-92 ต่อ 11, 14, 16 (ในเวลาราชการ) และ 081-9808894
ติดต่อฝ่ายต้นไม้ คุณธีรณัฐ (ชู่อ) โทร. 081-9808893

หมายเหตุ : เหลือเฉพาะพื้นที่ที่มีหมายเลข